

リカバリーのプロセスを支え、 勇気づけ、それに寄り添うこと

わたしたちアユースグループは、
うつ病や認知症などの精神疾患の方に特化した
訪問看護サービスを提供しています。

少し疲れてしまったとき、誰かにただ聞いてほしいと思ったとき、

さあ、やるぞ!と思っても力が出ないとき

そんなとき、少し聞かせていただけませんか?

少し休んでみませんか?

私たちアユーススタッフがあなたの「止まり木」となって

あなたの羽ばたきを支え、寄り添います。

BE A “PERCH”
FOR YOU



名称 訪問看護ステーション アユースグループ
設立 2002年(平成14年)
職員数 約100名(5事業所)

サービス提供日 年中無休
(年末年始除く)

サービス提供時間 午前9時~午後5時

24時間対応体制 (契約者のみ)

WELCOME!!



詳しい情報は
WEBサイトへ

● お問い合わせ ●

訪問看護ステーション **アユース高槻**
569-0818 大阪府高槻市桜ヶ丘南町23-5 桜ヶ丘医療ビル2F
お問い合わせ TEL 072-695-7910

訪問看護ステーション **アユース吹田**
564-0011 大阪府吹田市岸部南1-24-3 アクア
お問い合わせ TEL 06-6317-7878

訪問看護ステーション **アユース緑地公園**
565-0853 大阪府吹田市春日1-4-28 緑地シティハイツ105
お問い合わせ TEL 06-6339-7707

訪問看護ステーション **アユース森ノ宮**
537-0024 大阪府大阪市東成区東小橋1-9-19 玉造駅前ビル3F
お問い合わせ TEL 06-4303-3251

訪問看護ステーション **アユース枚方**
573-1146 大阪府枚方市牧野阪1-12-10 マルエス牧野ビル3F
お問い合わせ TEL 072-807-7682

幅広いエリアでサービスを提供しております。
ぜひ、お気軽にお問い合わせください。

BE A “PERCH” FOR YOU

あなたの止まり木に



訪問看護ステーション
アユースグループ

精神疾患に特化した 訪問看護サービスを提供

経験豊かなスタッフが定期的に訪問し、
精神疾患に特化しているからこそその支援を提供しています。



● FLOW

ご利用の流れ



01 ご利用の検討

ご希望があれば直接訪問看護について
スタッフから説明させて
いただくことも可能です。

02 契約

利用者様の同意と参加を
大切にしています。

03 訪問看護を開始

充実したサービスはもちろん
心に寄り添った看護を心がけております。

● RECOVERY GOALS

アユースが目指す、 ご利用者様のリカバリー

RECOVERY GOAL 01

ご利用者様が、
自分らしい夢や希望を持てること

アユースは、障がいや症状の程度に関わらず、
ご本人が「なりたい!」と望む夢や希望、状態を支援します。



RECOVERY GOAL 02

ご利用者様が生きていく過程の中で
自分の決定に責任が持てること

アユースは人生の主体が
本人であることを大前提としています。
様々な人生の過程において、自らの意志で選び、
決定することを支え、そこに寄り添う支援をします。



RECOVERY GOAL 03

ご利用者様が、社会の中で
目的・役割を持って生活できること

アユースは、ご利用者様が社会で生きて行く上で、
意味や目的を持てることを支援します。



● REASONS

アユースが選ばれる 4つの理由

REASON 01

精神疾患の訪問看護に特化

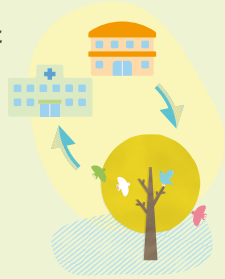
精神疾患の治療においては日常生活で困難を強いられることも。その点、アユースでは生活支援を通して普通の生活の中で病状改善を目指すことが可能です。



REASON 02

地域事業ネットワークを活かした
充実のサービスをお届け

アユースは医療法人光愛会の在宅事業部門として、日々医療機関や福祉施設、他機関と連携し支援を行います。ぜひ安心してご利用ください。



REASON 03

24時間365日、対応可能

アユースは24時間365日体制で、緊急時や複数回訪問にも対応します。病気や生活の悩みなど、どんな相談にも一緒に解決策を考えていきます。



REASON 04

経験豊富なスタッフがお伺いします

医療や福祉、行政経験を持つ多様なスタッフが揃い、各々の経験を活かした支援を提供します。心に寄り添う看護で、ご利用者様をサポートします。

